



COP du Groupe Grimaud

SOMMAIRE

- I. Présentation du Groupe Grimaud
- II. Soutien du dirigeant
- III. Principes du Global Compact au sein du Groupe Grimaud
 - I. Droits de l'Homme
 - II. Normes internationales du travail
 - III. Environnement
 - IV. Lutte contre la corruption

Le Groupe Grimaud

Notre Mission

- **Entreprendre** dans le domaine des **sciences de la vie**, développer des solutions efficaces et durables répondant aux **besoins alimentaires et de santé**.

Nos Valeurs

- Développer un **modèle d'entreprise ouvert**, bienveillant pour la vie et la planète, où l'économie est au service de l'Homme.



Production Animale : “One Life”

Nos 3 Métiers Complémentaires



- **Sélection génétique animale et services associés :**
 - ✓ Production et commercialisation d'animaux reproducteurs et commerciaux, œufs à couvrir, semences : **palmipèdes, poules pondeuses, pintades, pigeons, lapins, porcs, crevettes.**
 - ✓ Fournisseur de services aux acteurs des filières de production animale : « la génétique augmentée. »
- **Biopharmacie** au service de la santé humaine et animale :
 - ✓ Vaccins & probiotiques,
 - ✓ Matières premières pharmaceutiques & services dédiés.
- **Novel Farming** qui ouvre de nouveaux horizons aux filières de productions animales :
 - ✓ Agriculture Cellulaire : des protéines in vitro complémentaires aux productions animales conventionnelles
 - ✓ Sélection génétique en protéines d'insectes pour la nutrition animale
 - ✓ Agriculture de précision

Familles
GRIMAUD
- Majoritaires -



GROUPE GRIMAUD

Prendre soin de la vie



Partenaires
financiers

BIOPHARMACIE



Actionnaire principal à 15,6%

Vaccins humains



Vaccins, flores
bactériennes et
analyses



Sérums, protéines
pharmaceutiques
et animaux SPF

SÉLECTION GÉNÉTIQUE ANIMALE



Palmipèdes,
pigeons



Pondeuses



Pintades



Lapins



Porcs



6

Crevettes

NOVEL FARMING

Incubateur de projets d'innovations au
service des filières de production
animales :



Agriculture cellulaire

- Sélection génétique en protéines
d'insectes pour nutrition animale
(Fly Genetics)
- Agriculture de précision

Un Groupe Familial Solide

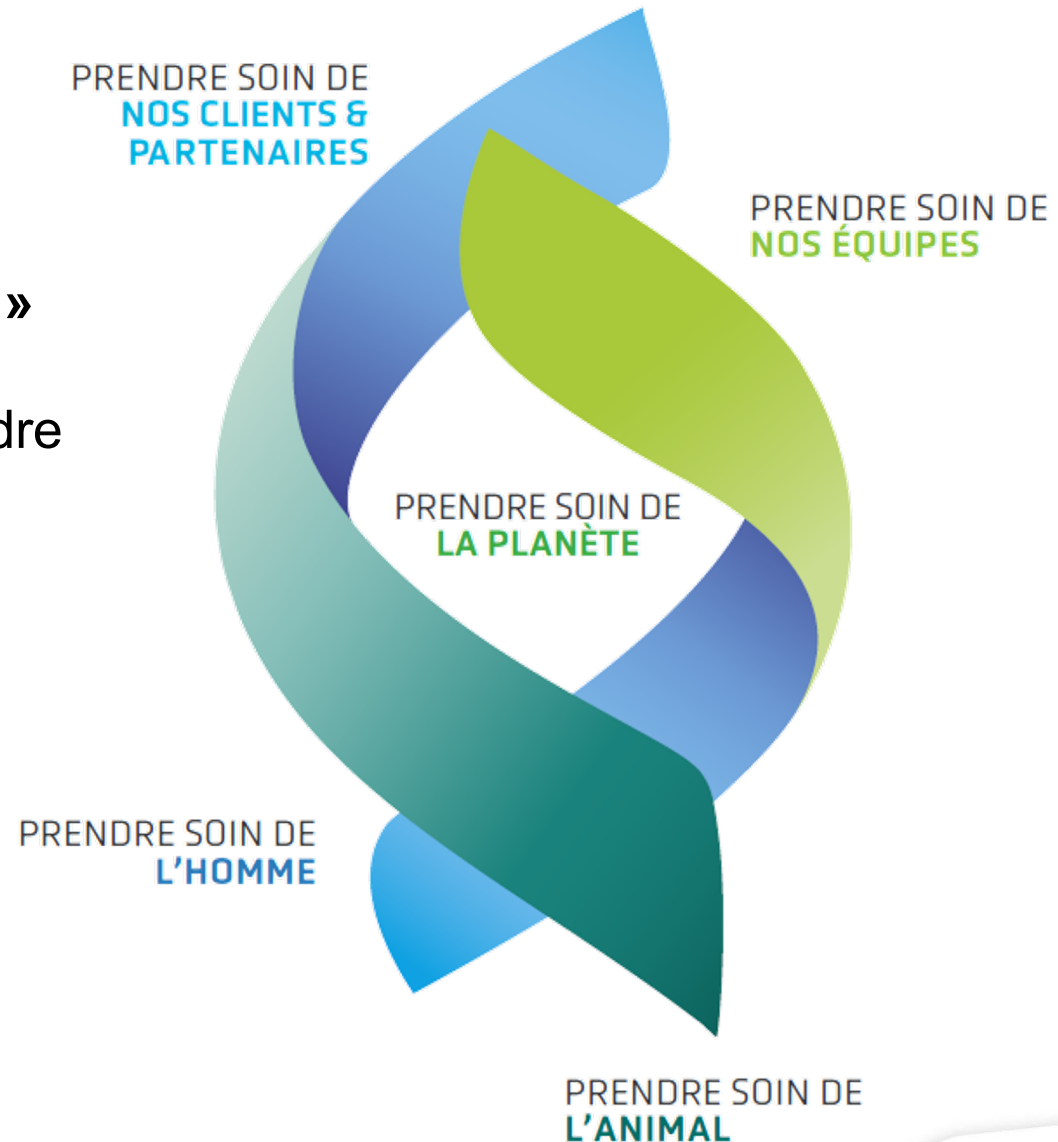
- **1966** : date de création du Groupe
- Siège social basé à **Sèvremoine** (Roussay – 49)
- **325 M€ de chiffre d'affaires** et redevances réalisés dans plus d'une centaine de pays par nos filiales et participations
- **75% du CA à l'international**
- **18 filiales dans 12 pays**
- **1850 employés** de plus de 30 nationalités parlant 18 langues



Nos Piliers

Notre signature « Prendre soin de la vie » s'illustre dans chacune de nos actions, inscrites autour de nos 5 piliers : « prendre soin de... »

- Nos clients et partenaires
- Nos équipes
- L'Homme
- L'animal
- La planète



Soutien du dirigeant

Déclaration de Frédéric Grimaud



Contribuer à un monde meilleur ! Telle est aussi notre vocation.

Citoyenne du monde, notre entreprise s'inscrit résolument dans la dynamique de progrès à laquelle Global Compact fixe un cadre.

Mettre l'Homme au cœur du dispositif – dans une relation gagnant-gagnant basée sur le respect mutuel, la confiance, la transparence, l'engagement – en est le moteur.

Développer la notion de bien-être global – autour du triptyque Homme, Animal, Planète – le carburant.

Nous sommes heureux de partager ces convictions avec vous, dans ce rapport illustrant notre engagement.

Très bonne lecture.

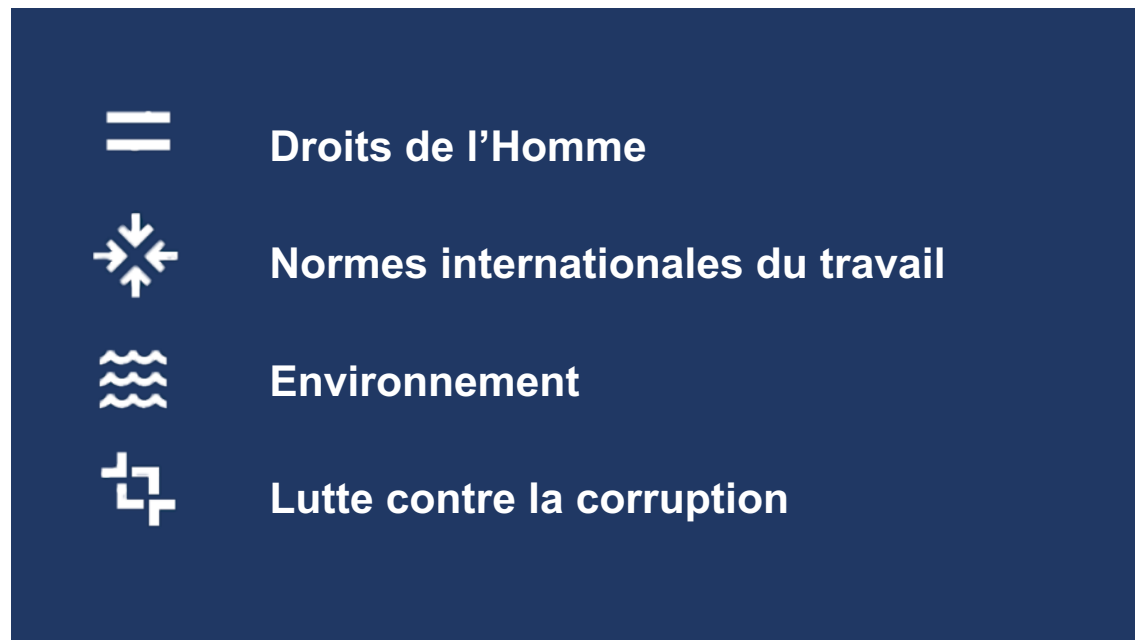
Frédéric Grimaud

Président du Groupe Grimaud

Principes du Global Compact au sein du Groupe Grimaud

Les piliers Global Compact et Groupe Grimaud

Les engagements du Groupe Grimaud au regard des 4 dimensions du Global Compact

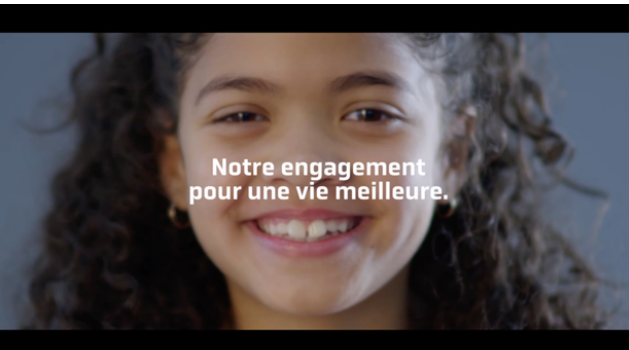


Droits de l'Homme

Nos actions en respect des droits de l'Homme

Le Groupe Grimaud respecte les normes relatives aux Droits de l'Homme, internationalement reconnues. Notre Groupe veille au respect de ces droits dans toutes ses activités, dans tous les pays où il est présent et dans toutes les relations qu'il entretient avec ses collaborateurs, ses actionnaires, ses partenaires, sa chaîne logistique et ses clients. Nous soutenons les Principes Directeurs des Nations Unies relatifs aux entreprises et aux Droits de l'Homme, conformément au cadre de référence « Protéger ; Respecter ; Réparer ».

Notre Groupe reconnaît sa propre responsabilité en qualité d'employeur, de fournisseur et de donneur d'ordre. Il veille donc à n'être en aucun cas complice, directement ou indirectement, de violation des Droits de l'Homme.



Notre engagement
pour une vie meilleure.

Nos actions en respect des droits de l'Homme

- **Prendre soin de nos clients et partenaires**

- ✓ La charte des fournisseurs du Groupe Grimaud est un référentiel de nos valeurs. Elle sert de liant dans la construction des relations que nous bâtissons avec nos partenaires privilégiés. Sa dernière mise à jour date de décembre 2020. Le Groupe travaille chaque année avec environ 1500 fournisseurs, la charte est envoyée à chaque nouveau partenaire.
- ✓ Plusieurs centaines de clients sont livrés chaque semaine partout dans le monde. Des enquêtes de satisfaction clients systématiques appuient la mobilisation nos équipes pour continuellement améliorer notre niveau de prestation.
- ✓ Nous faisons la promotion de notre adhésion au Global Compact auprès de nos clients via différents canaux de communication : sites web, signatures e-mail, présentations corporate...

Nos actions en respect des droits de l'Homme



- **Prendre soin de nos équipes**

- ✓ Nous faisons la promotion de notre adhésion au Global Compact auprès de l'ensemble de nos salariés : livret d'accueil, intranet, réseau social interne, sites web, signatures e-mail, présentations corporate...
- ✓ Nous mettons en place un baromètre social tous les trois ans auprès de l'ensemble des collaborateurs afin de connaître leur ressenti sur :
 - Le Groupe,
 - Leur employeur,
 - La communication et l'information,
 - Les relations humaines au travail,
 - Leurs conditions de travail,
 - La formation et l'évolution professionnelle,
 - La rémunération,
 - La motivation globale.

Nos actions en respect des droits de l'Homme

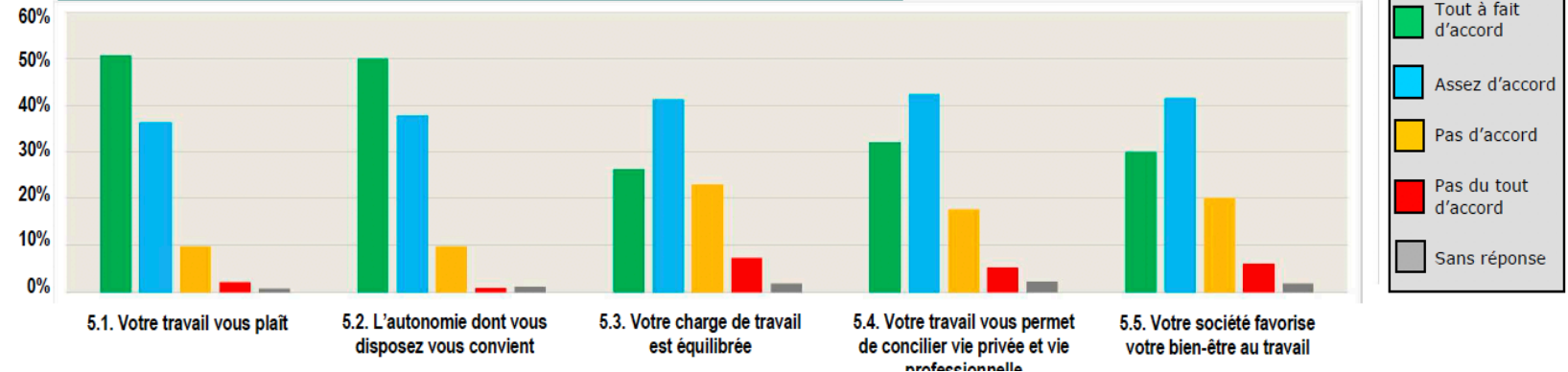


- **Prendre soin de nos équipes**

En 2017, ce sont :

- 1210 personnes concernées
- 683 questionnaires retournés (soit 56% de réponses)
- 8 versions diffusées : en français, anglais, chinois, vietnamien, italien, polonais, espagnol et portugais

V. CONDITIONS DE TRAVAIL (Résultats globaux)



Le prochain baromètre social sera diffusé début 2021.

Nos actions en respect des droits de l'Homme



- **Prendre soin de nos équipes**

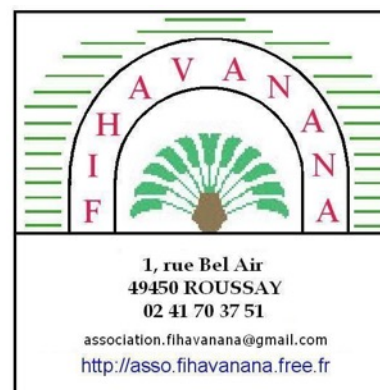
- ✓ Nous mettons un point d'honneur à la plus grande transparence possible de l'information auprès de nos collaborateurs via différents types de support (cf tableau ci-dessous) et veillons à une vraie proximité entre les dirigeants et les équipes.

	Janv.	Fév.	Mars	Avril	Mai	Juin	Juil.	Août	Sept.	Oct.	Nov.	Déc.
Journal Interne	X			X			X			X		X
RDV du Trimestre			X			X			X			X
Assemblée des équipes			X									
Points convivialité	X	X	X	X	X	X	X	X	X	X	X	X
Réseau social interne	X	X	X	X	X	X	X	X	X	X	X	X

Nos actions en respect des droits de l'Homme

- **Prendre soin de l'Homme**

- ✓ Le Groupe Grimaud accompagne des initiatives humanitaires d'urgences et de réinsertion de jeunes handicapés dans une ferme pilote <http://www.fermedesmauges.com/accueil/>
- ✓ Nous soutenons l'association « Fihavanana », qui apporte un soutien médical par la fourniture de repas et de soins aux enfants handicapés du foyer « Akany Fanantenana » de Tuléar à Madagascar



Normes internationales du travail

Nos actions en respect des normes internationales du travail



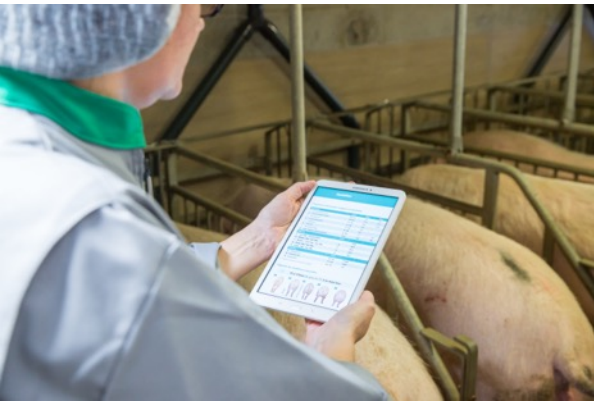
La délégation, la responsabilisation, la valorisation du succès et le droit à l'erreur sont les maîtres-mot de notre style de management. Nous voulons mettre en place un sentiment de confiance entre nos collaborateurs, où chacun trouve sa place et ose prendre des initiatives.

Ainsi, nous déployons toutes une série d'actions décrites dans les pages suivantes en vue d'améliorer et d'optimiser l'efficacité du management de chaque équipe de travail. Nous mettons également en avant le droit à l'erreur pour stimuler et mettre en avant les initiatives pris par tous et félicitons au maximum chaque réussite. Le partage de la réussite avec tous les collaborateurs nous apparaît également comme essentiel dans notre mode de management et comme un levier de motivation.

Nos actions en respect des normes internationales du travail

- **Prendre soin de nos clients et partenaires**

- ✓ Notre Service Qualité déploie un plan d'amélioration continue pour la plus grande implication et la rigueur de nos équipes au service des clients. Notre qualité se traduit notamment dans les certifications (ISO 9001, COFRAC, BPF, GMP, ...) qui permettent d'objectiver et sécuriser la qualité de nos produits et de nos prestations.
- ✓ Nous engageons nos partenaires dans une charte fournisseurs qui prône le respect des normes internationales du travail
- ✓ Nous communiquons auprès de nos fournisseurs et de nos clients sur ces valeurs auxquelles nous adhérons



Nos actions en respect des normes internationales du travail



- **Prendre soin de nos équipes**

- ✓ Afin d'améliorer le quotidien de nos équipes, plusieurs actions ont été mises en place :
 - Développement du télétravail
 - « Vis mon job » pour aider les collaborateurs à connaître et comprendre le métier des autres
 - Aménagement de 8 aires de pique-nique
 - Mise à disposition de vélos pour les déplacements entre nos sites à proximité
 - Séances de shiatsu pour les équipiers de production afin de limiter les risques de TMS (130 séances en 2020 pour 54 bénéficiaires) et programmes d'échauffement sur les postes de travail physique
 - Locaux « communautaires » au siège du Groupe : salles de sieste, salle de repos, jeux de société et de plein air.

Nos actions en respect des normes internationales du travail



- **Prendre soin de nos équipes**

- ✓ Nous sommes également très attentifs au respect des règles éthiques et de non-discrimination :

- Transparence : âge moyen 41,5 ans, ancienneté moyenne : 11,5 ans,
 - égalité homme-femme : 48% de femmes / 52% d'hommes,
 - handicap,

Ces critères sont abordés régulièrement avec les IRP : la Direction communique les chiffres pour chacun de ces sujets.

- Des formations individuelles ou collectives sont proposées chaque année, axées sur des objectifs techniques liés aux métiers mais également sur le management et le développement personnel :

- ✓ 1,3% de la masse salariale consacrés au développement des compétences de nos salariés,
 - ✓ près de 200 formations (soit 7500 heures) prodiguées à 750 salariés sur l'année échue

Nos actions en respect des normes internationales du travail



- **Prendre soin de l'Homme**

- ✓ Compte tenu de son organisation internationale (1850 salariés dans le monde), le Groupe emploie des équipiers de 18 nationalités différentes. Un manager local est à la tête de chaque filiale afin de parfaitement intégrer les subtilités culturelles essentielles au bon fonctionnement des équipes et de l'organisation. Chaque filiale veille au respect des normes du travail internationales et de son propre pays.
- ✓ Il est, bien entendu, hors de question d'employer des enfants et/ou adolescents en dessous de l'âge minimum légal autorisé ni de faire travailler de façon systématique les équipes au-delà du temps légal. La répartition des effectifs est communiquée à chaque réunion avec les IRP.

- **Prendre soin de l'Animal**

- ✓ Des formations individuelles ou collectives sont proposées chaque année, axées sur des objectifs techniques liés aux métiers : bien-être animal, qualité, vétérinaire, durabilité

Environnement

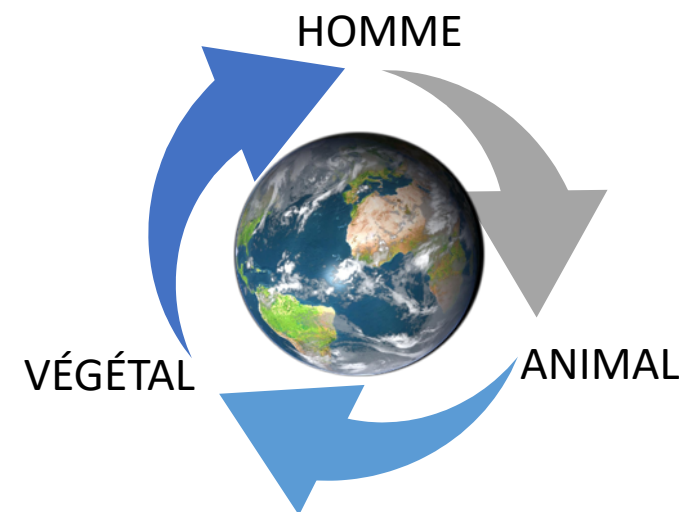
Nos actions en respect de l'environnement

Convaincu des interconnexions de la sphère du vivant, (prônant un juste équilibre entre l'Homme, l'Animal et la Planète), le Groupe Grimaud s'engage pour une amélioration des productions humaines : une plus grande durabilité des élevages, un meilleur accès aux protéines animales, une meilleure santé humaine et animale, un plus grand bien-être animal, et un impact réduit des activités humaines sur l'environnement.

Pour concrétiser cette démarche le Groupe Grimaud a créé en 2009 la démarche Natural Concept auquel souscrivent toutes les branches d'activités.

Cette démarche vise un progrès continu vers un monde en meilleure santé autour de 5 principes :

1. **Nourrir l'humanité en respectant la planète**
2. **Contribuer par les filières animales à améliorer l'alimentation et la santé humaine**
3. **Concilier performance des filières de production et durabilité**
4. **S'appuyer sur la Biologie et la Science comme leviers d'action pour relever ces défis**
5. **S'engager dans une dynamique de progrès**



Nos actions en respect de l'environnement

- **Prendre soin de la Planète**

- ✓ Le Groupe Grimaud a initié la démarche « [Natural Concept](#) » qui engage ses équipes dans une amélioration pour le bon équilibre du Vivant : l'Homme interconnecté au monde Animal et Végétal.
- ✓ **Préservation des surfaces agricoles cultivables** : notre sélection sur l'efficacité alimentaire en canard Barbarie permet d'économiser 34 hectares de surface agricole de plus chaque année.
- ✓ **Réduction de l'impact environnemental** :
 - Station d'épuration privée (projet de recyclage de l'eau propre pour lavage des bâtiments et/ou véhicules)
 - Compostage des litières et des déchets d'écloserie
 - Station de tri des déchets
 - Utilisation maîtrisée et alternance des produits de nettoyage et désinfection



Nos actions en respect de l'environnement

- **Prendre soin de la Planète**

- ✓ **Economies d'énergies :**

- Echangeurs de chaleur dans les élevages

- Production d'énergie par panneaux photovoltaïques (projet en cours : 12500 m², représentant près de 25% des besoins en électricités de nos sites reliés).



Nos actions en respect de l'environnement

- **Prendre soin de l'Homme**

- ✓ Notre rôle est d'œuvrer pour la performance et durabilité des productions animales pour réussir ensemble le pari de donner l'accès à la protéine animale à une population mondiale toujours grandissante tout en réduisant l'utilisation des ressources naturelles.
- ✓ Nous privilégions le recours aux médecines douces et la bonne gestion de l'écologie bactérienne. Nos programmes de vaccination des animaux pour stimuler leurs défenses naturelles, ainsi que l'application stricte de pratiques de protection sanitaire nous permettent de n'utiliser les antibiotiques qu'en dernier recours.



Nos actions en respect de l'environnement



- **Prendre soin de l'Animal**

- ✓ Nous implantons des bactéries « amies » dans l'élevage, sous forme de « flores bactériennes construites ». Cette méthode contribue à protéger les animaux des germes pathogènes. Nous leur apportons une protection naturelle par des complexes bactériens vertueux intégrés à leur alimentation. L'innovation pour et par la Nature !
- ✓ En plus des flores bactériennes construites, nous développons des programmes de vaccinations vertueux permettant de stimuler les défenses naturelles et spécifiques des animaux par la production d'anticorps.

Nos actions en respect de l'environnement

- **Prendre soin de l'Animal**

- ✓ Les progrès génétiques obtenus sur nos animaux fondateurs se trouvent démultipliés à chaque étage des filières de production et permettent une différence majeure sur le terrain. Pour exemple, une poule reproductrice dans nos élevages est l'arrière-arrière-grand-mère de plus d'un million de poules pondeuses en ferme de production, et un progrès génétique de production d'un œuf par an à l'étage de sélection (dans nos fermes) permet donc un gain de productivité d'un million d'œuf par an une fois à l'étage de production (chez l'éleveur)
- ✓ Si les ratios de multiplications diffèrent, le principe est le même pour le canard, le lapin et le porc. Ainsi, un taux de survie amélioré de quelques pourcents pour les lapereaux ou les porcelets à la mise bas se traduit par des milliers d'animaux viables supplémentaires par an dans les élevages.

Lutte contre la corruption

Nos actions de lutte contre la corruption

Chaque partie prenante de nos activités est pour nous l'occasion de transmettre nos valeurs et d'évoluer dans un cadre d'échanges permanent. Plus que de simples clients ou fournisseurs se sont de véritables partenaires avec lesquels nous souhaitons mettre en place les mêmes principes de respect et d'échanges qu'avec nos collaborateurs.

- **Prendre soin de nos clients et partenaires**

La politique Achat du Groupe Grimaud s'appuie sur des règles déontologiques. Ces règles sont les fondations de nos relations avec nos fournisseurs.



Nos actions de lutte contre la corruption

- **Prendre soin de nos collaborateurs**

- ✓ La transparence de l'information permet d'entretenir la confiance et l'adhésion des équipes au projet du Groupe à long terme. Nous faisons en sorte de communiquer régulièrement auprès de nos équipes France et internationales (réunions en présentiel, diffusion de notes internes via messagerie ou via le réseau social interne...)



Véritable « usine à la campagne », le Groupe Grimaud s'est construit sur les fondements d'une famille, d'une histoire et d'un territoire.

Aujourd'hui, l'entreprise s'est ouverte à de nouveaux horizons, de nouveaux pays, mais les convictions et les fondations du Groupe sont toujours présentes. Malgré une activité réalisée à 75% à l'international, ventes vers plus de 100 pays et présence physique dans 16 pays à travers le monde, le siège social est toujours basé à Roussay, dans le Maine-et-Loire (49).

Aujourd'hui nous avons su rassembler nos forces, créer une vraie dynamique pour que chaque société soit au service de la force d'un Groupe !

